



Procedimiento de envío de PÓSTERS

XIV Congreso SAFH

Sevilla, 26 – 28 de Abril de 2016

La presentación de los pósters será en **papel** y **formato electrónico**. Para ello, deberá enviar la comunicación maquetado en powerpoint (.ppt o pptx) según se detalla a continuación.

Como novedad para este año, será la secretaria técnica del congreso la que imprimirá la comunicación en formato papel para su posterior colocación por parte de los autores.

Papel:

CARACTERÍSTICAS TÉCNICAS DEL PÓSTER:

- Los pósters deberán ser maquetados en Powerpoint (.ppt o .pptx)
- El formato de la página debe ser VERTICAL 90 x 120 (ver fig. 1)
- Tamaño mínimo de letra recomendado 24. Si escribe con algún tamaño menor es posible que no se vea correctamente en la pantalla.
- Fuente Arial (recomendado)
- No se admiten efectos de PowerPoint

IMPORTANTE: Especificar en el asunto del email, número de comunicación y autor.

Eviar el poster a la siguiente dirección: safhcongreso@gmail.com

- Plazo de envío **14 de Abril de 2017**.
- Cualquier póster recibido con posterioridad a esta fecha, no podrá ser presentado durante el congreso.

Formato electrónico:

Se expondrán los pósters en pantallas táctiles de 52” que se instalarán en el espacio reservado para su exposición por lo que se enviarán los pósters siguiendo los siguientes requisitos:

CARACTERÍSTICAS TÉCNICAS DEL PÓSTER:

- Los pósters deberán ser maquetados en Powerpoint (.ppt o .pptx)
- El formato de la página debe ser VERTICAL 90 x 120 (ver fig. 1)
- Máximo 3 páginas por póster. Todas incluidas en un único archivo NO en archivos separados.
- Tamaño mínimo de letra recomendado 24. Si escribe con algún tamaño menor es posible que no se vea correctamente en la pantalla.
- Fuente Arial (recomendado)
- No se admiten efectos de PowerPoint

Existe la posibilidad de complementar el póster con 1 vídeo de una duración máxima de 3 minutos. El video se enviará separado de la presentación, en formato de vídeo mp4 a la dirección de correo: posteravideo@gmail.com

- **IMPORTANTE:** El video no se incluirá en la presentación. Se dispondrá de un botón en la pantalla para poder ver el video.

Si tiene problemas para su envío por e-mail deberá ponerse en contacto con **Joaquín Arribas** (915 59 87 57) en horario L-V de 9h a 18h.

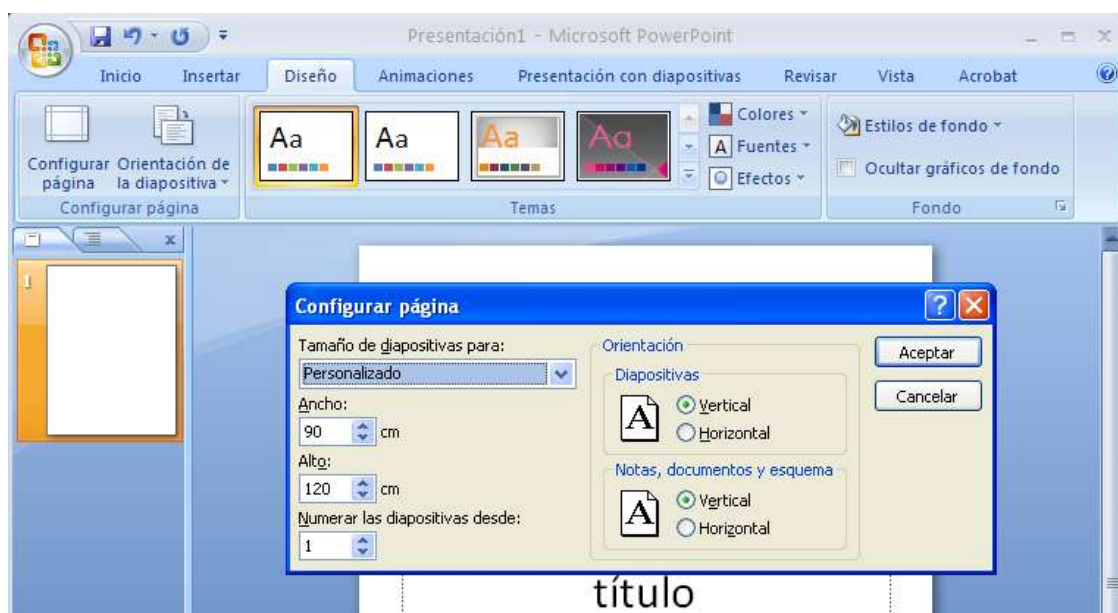


Fig. 1

REQUISITOS DE ENVÍO

- La fecha límite para el envío del póster confeccionado con las características indicadas anteriormente, o cualquier modificación sobre el mismo, será el **14 de Abril de 2017**.
- Cualquier póster recibido con posterioridad a esta fecha, no podrá ser presentado durante el congreso.
- Forma de envío del póster: Acceda a la dirección web: <http://posters.asvideo.net>.



· Siga las instrucciones que aparecen en pantalla.

1. El usuario es su dirección de correo con la que dio de alta el poster.

Pulse el botón ENTRAR

A screenshot of a web application interface. At the top, there is a blue header with the 'asv IDEO' logo on the left and the text 'Publicador de Posters' on the right. Below the header is a dark blue bar with the word 'Acceso'. The main content area is light blue and contains a white rounded rectangle. Inside this rectangle, there is a text input field with the placeholder 'Introduzca su usuario'. Below the input field, there is a label 'Usuario :' followed by a dark blue bar representing the input field. To the right of this bar is a button labeled 'ENTRAR'. In the top right corner of the header, there are small icons for the Spanish and British flags.

2. Entrará en la **sección de congresos**. Acceda a su congreso.

Pulse el botón ENTRAR

asv IDEO

Publicador de Posters

Congresos Inscritos

| ABANDONAR SESIÓN |

Seleccione un congreso para añadir o modificar posters

Congresos Activos

cogreso_test	ENTRAR
--------------	--------

Congresos Finalizados

No hay congresos Finalizados

Aparecerán tantas filas como póster aceptados tenga en este congreso.

Pulse el botón ENTRAR



Publicador de Posters

Posters Congreso cogreso_test

| PAGINA PRINCIPAL | ABANDONAR SESIÓN |

Seleccione un Poster para añadir o modificar diapositivas

Posters

Poster test 01	ENTRAR
Poster test 02	ENTRAR
Poster test 03	ENTRAR

Pulse en “Seleccionar archivo” para localizar el póster en su ordenador.

3. Pulse “SUBIR POSTERS”.

Una vez finalizada la subida aparecerán las páginas de su póster en pequeño finalizando el proceso. La aparición de estas imágenes indica que su póster se ha subido correctamente. También el sistema os enviará un email automático comunicando la recepción del mismo.



asv IDEO



Publicador de Posters

Congreso cogreso_test

| PAGINA PRINCIPAL | VOLVER | ABANDONAR SESIÓN |

Poster: Poster test 01

Posters

Examinar...

No se ha seleccionado ningún archivo. (.ppt)

De Pago

NO

SUBIR POSTERS

** Recuerde que las dimensiones de página son 90x120 (Vertical), el tamaño mínimo de letra es 24 y el número de diapositivas inferior a 3

Imágenes posters



Para cualquier duda o aclaración contactar con **Joaquín Arribas** en el número de teléfono 91 559 87 57 de lunes a viernes de 9h a 18h.

Por favor no deje su envío para los últimos días ya que el proceso de aceptación se podría ralentizar.