



Procedimiento de envío de PÓSTERS

ACEPTADOS

XV Congreso SAFH

Almería, 11 – 13 de Abril de 2018

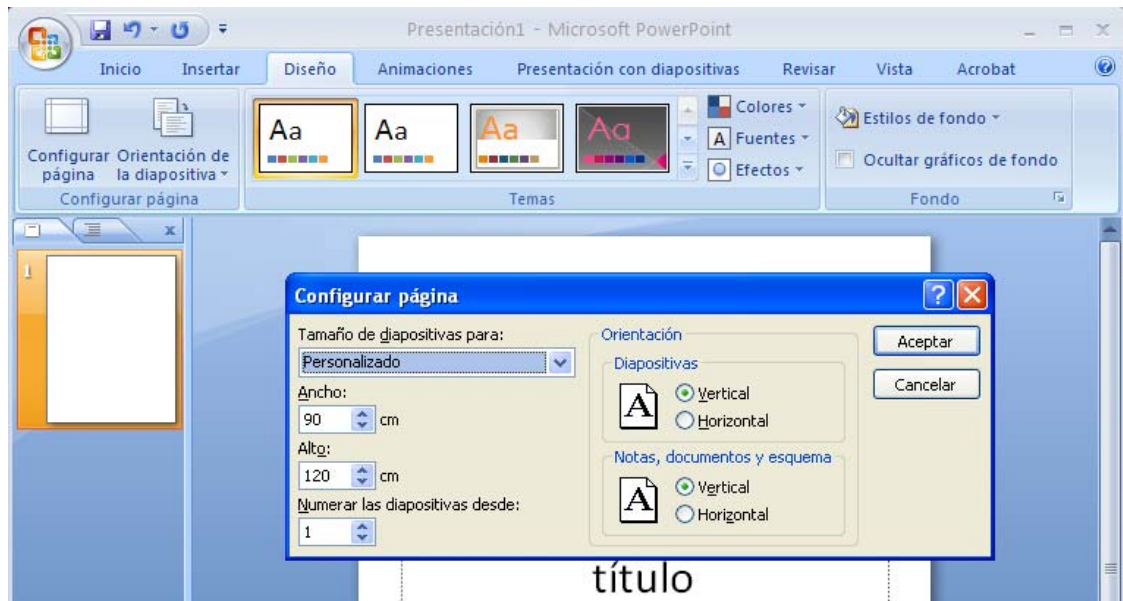
Se expondrán los pósters en pantallas táctiles de 52” que se instalarán en el espacio reservado para su exposición por lo que se enviarán los pósters siguiendo los siguientes requisitos:

CARACTERÍSTICAS TÉCNICAS DEL PÓSTER:

- Los pósters deberán ser maquetados en Powerpoint (.ppt o .pptx)
- El formato de la página debe ser VERTICAL 90 x 120 (ver fig. 1)
- Máximo 3 páginas por póster. Todas incluidas en un único archivo NO en archivos separados.
- Tamaño mínimo de letra recomendado 24. Si escribe con algún tamaño menor es posible que no se vea correctamente en la pantalla.
- Fuente Arial (recomendado).
- No se admiten efectos de PowerPoint.



Fig. 1



Existe la posibilidad de complementar el póster con 1 vídeo de una duración máxima de 3 minutos. El video se enviará separado de la presentación, en formato de vídeo mp4 a la dirección de correo: posteravideo@gmail.com

- **IMPORTANTE:** El video no se incluirá en la presentación. Se dispondrá de un botón en la pantalla para poder ver el video.

Si tiene problemas para su envío por e-mail deberá ponerse en contacto con Joaquín Arribas

(915 59 87 57) en horario L-V de 9h a 18h.



REQUISITOS DE ENVÍO

- La fecha límite para el envío del póster confeccionado con las características indicadas anteriormente, o cualquier modificación sobre el mismo, será el **30 de Marzo de 2018**.
 - Cualquier póster recibido con posterioridad a esta fecha, a pesar de haber sido aceptado por el comité organizador, no podrá ser presentado durante el congreso.
 - Forma de envío del póster: Acceda a la dirección **web: <http://posters.asvideo.net>**.
 - Siga las instrucciones que aparecen en pantalla.
1. El **usuario es su dirección de correo** con la que dio de alta el póster.

Pulse el botón **ENTRAR**

asv IDEO

Publicador de Posters

Acceso

Introduzca su usuario

Usuario :

ENTRAR



2. Entrará en la [sección de congresos](#). Acceda a su congreso.

Pulse el botón ENTRAR Aparecerán tantas filas como póster aceptados tenga en este Congreso.

Pulse el botón **ENTRAR**

Publicador de Posters

Congresos Inscritos

| ABANDONAR SESIÓN |

Seleccione un congreso para añadir o modificar posters

Congresos Activos

cogreso_test	ENTRAR
--------------	--------

Congresos Finalizados

No hay congresos Finalizados

Publicador de Posters

Posters Congreso cogreso_test

| PAGINA PRINCIPAL | ABANDONAR SESIÓN |

Seleccione un Poster para añadir o modificar diapositivas

Posters

Poster test 01	ENTRAR
Poster test 02	ENTRAR
Poster test 03	ENTRAR



Pulse en “[Seleccionar archivo](#)” para localizar el póster en su ordenador.

3. Pulse “[SUBIR POSTERS](#)”. Una vez finalizada la subida aparecerán las páginas de su póster en pequeño finalizando el proceso. La aparición de estas imágenes indica que su póster se ha subido correctamente. También el sistema os enviará un email automático comunicando la recepción del mismo.



Para cualquier duda o aclaración contactar con **Joaquín Arribas** en el número de teléfono 91 559 87 57 de lunes a viernes de 9h a 18h.

Por favor no deje su envío para los últimos días ya que el proceso de aceptación se podría ralentizar